

LA MÉTHODOLOGIE DE L'ARBRE DES CAUSES

Réf. FOR-PRG-008-002-D-

MÀJ 07052021

PUBLIC CONCERNÉ :

Toute personne amenée à participer ou animer un groupe d'analyse d'accident, d'incident ou de presqu'accident.

DURÉE : 3,5 heures

GROUPE : 4 à 6 personnes

PRÉREQUIS : Aucun.

TARIF HT : 390 € en INTRA entreprise

Obligation réglementaire :

Selon l'article R4121-1 du code du travail l'employeur doit prendre toutes « les mesures nécessaires pour assurer la sécurité et protéger la santé physique et mentale des travailleurs » cela comporte notamment « des actions de prévention des risques professionnels » et « la mise en place d'une organisation et de moyens adaptés ».

Moyens pédagogiques / Méthodes appliquées :

La formation alterne les parties théoriques via diaporama et les exercices d'application pour s'exercer à la mise en pratique de l'arbre des causes à partir d'exemples d'accidents.

Évaluation :

L'évaluation s'effectue en deux temps : à travers un exercice de construction d'un arbre des causes et à travers un QCM via Quizbox pour valider l'acquisition des compétences.

Sanction de la formation :

Délivrance d'une attestation de formation à l'issue de la formation.

Personne chargée de l'animation de la formation :

Formateur SST certifié par le réseau Assurance maladie Risques professionnels / INRS.

OBJECTIFS

- Rédiger un témoignage fidèle et efficace des circonstances d'un accident du travail
- Déterminer les circonstances d'un accident, d'un incident ou d'un presqu'accident
- Identifier les sources de dysfonctionnement et structurer les propositions d'actions pour les supprimer

PROGRAMME

Pourquoi et quand analyser les accidents du travail

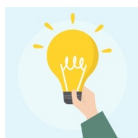
- * Les enjeux de l'analyse
- * Quand et à quel moment réaliser une analyse par l'ADC

La méthodologie de l'arbre des causes

- * Le recueil des faits
- * Les principes de la méthode
- * La construction de l'arbre des causes
- * Identification des sources de dysfonctionnement

Identifier et hiérarchiser les actions de prévention à mettre en œuvre

Exercices d'application d'évaluation des connaissances



Pour les demandes spécifiques ou concernant l'accessibilité des personnes en situation de handicap, merci de nous contacter, afin d'étudier ensemble les possibilités pour suivre la formation.