

LA MÉTHODOLOGIE DE L'ARBRE DES CAUSES

Réf. FOR-PRG-008-002-C-

MÀJ 07052021

PUBLIC CONCERNÉ :

Toute personne amenée à participer ou animer un groupe d'analyse d'accident, d'incident ou de presqu'accident.

DURÉE : 7 heures

GROUPE : 4 à 6 personnes

PRÉREQUIS : Aucun.

TARIF HT : 700 € en INTRA entreprise

Obligation réglementaire :

Selon l'article R4121-1 du code du travail l'employeur doit prendre toutes « les mesures nécessaires pour assurer la sécurité et protéger la santé physique et mentale des travailleurs » cela comporte notamment « des actions de prévention des risques professionnels » et « la mise en place d'une organisation et de moyens adaptés ». De plus ce dernier doit veiller « à l'adaptation de ces mesures pour tenir compte du changement des circonstances et tendre à l'amélioration des situations existantes. »

Moyens pédagogiques / Méthodes appliquées :

La formation alterne les parties théoriques et les exercices d'application.

Évaluation :

Une évaluation sera faite en fin de formation afin de valider l'acquisition des compétences.

Sanction de la formation :

Délivrance d'une attestation de formation à l'issue de la formation.

Personne chargée de l'animation de la formation :

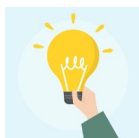
Formatrice SST certifiée par le réseau Assurance maladie Risques professionnels / INRS.

OBJECTIFS

- Rédiger un témoignage fidèle et efficace des circonstances d'un accident du travail
- Déterminer les circonstances d'un accident, d'un incident ou d'un presqu'accident
- Identifier les sources de dysfonctionnement et structurer les propositions d'actions pour les supprimer

PROGRAMME

- 🍃 **Pourquoi et quand analyser les accidents du travail**
 - * Les enjeux de l'analyse
 - * Quand et à quel moment réaliser une analyse par l'ADC
- 🍃 **La méthodologie de l'arbre des causes**
 - * Le recueil des faits
 - * Les principes de la méthode
 - * La construction de l'arbre des causes
 - * Identification des sources de dysfonctionnement
- 🍃 **Identifier et hiérarchiser les actions de prévention à mettre en œuvre**
- 🍃 **Exercices d'application d'évaluation des connaissances**



Pour les demandes spécifiques ou concernant l'accessibilité des personnes en situation de handicap, merci de nous contacter, afin d'étudier ensemble les possibilités pour suivre la formation.